

A SGM presta serviço de assistência técnica especializada em laboratório próprio para os seguintes produtos:

Moseley

Rádio Modem Digital NX-64



Características:

- Taxa de dados: 64KBit/s, 128KBit/s e 256KBit/s.
- Frequência de Operação: 920 a 960MHz.
- Interface: V.35, RS-422, RS-232 e G.703.
- Potência de TX: +37dBm / 5W.

Rádio Modem Digital NX-E1

Características:

- Taxa de dados: 64 - 2048 KBit/s em passos de 64 kbps, 2xE1/T1, 4xE1/T1, 34 MBit/s (Disponível no verão de 1999).
- Frequência de Operação: 335-512, 790-960, 1350-1535, 1700-3500 MHz.
- Interface: V.35, RS-422, V.11 (selecionável), G.703, E1, T1.
- Potência de TX: +33 dBm em 335-512 MHz, +30 dBm em 790-960 MHz, +27 dBm nas outras bandas (3 dB acima para QPSK).



MDS

Rádio Modem Digital LEDR 400, 400S, 400F, 900S, 1400F



Características:

- Taxa de dados: 64KBit/s, 128KBit/s, 256KBit/s, 768KBit/s, E1 e 4E1.
- Frequência de Operação: 330-512, 800-960MHz e 1350-1535MHz.
- Interface: EIA-530, V.35, T1 e E1 fracionado.
- Potência de TX: +30dBm / 1W.

ERICSSON

Rádio Digital MINI-LINK E

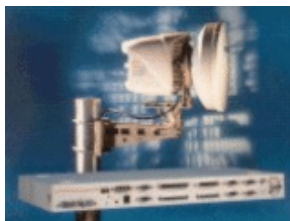
Características:

- Taxa de dados: 2x2, 4x2, 8, 2x8, 8x2, 34+2 e 17x2 Mbit/s.
- Frequência de Operação: 7.1-7.7, 7.7-8.5, 12.75-13.25, 14.4-23.35, 17.7-19.7, 21.2-23.6, 24.5-26.5 e 37-39.5GHz.
- Interface: G.703 balanceada e desbalanceada, Ethernet 10/100 Base T.
- Potência de TX: +21/28 dBm em 7.1-7.7 GHz, +20/26 dBm em 7.7-8.5 GHz, +18 dBm em 12.75-13.25 GHz, +18/25 dBm em 14.4-15.35 GHz, +17/24 dBm em 17.7-19.7 GHz, +20/23 dBm em 21.2-23.6 GHz, +10/18 dBm em 24.5-26.5 GHz e +17 dBm em 37-39.5 GHz.



ALCATEL

Rádio Digital série MELODY (9400UX)



Características:

- Taxa de dados: 2x2, 4x2, 8x2, 16x2 e 34+2 Mbit/s.
- Frequência de Operação: 12.75-13.25, 14.4-15.35, 17.7-19.7, 21.2-23.6, 24.5-26.5 e 37-39.5 GHz.
- Interface: G.703 balanceada e desbalanceada.
- Potência de TX: +25 dBm em 12.75-13.25 GHz, +21 dBm em 14.4-15.35 GHz, +24,5 dBm em 17.7-19.7 GHz, +19 dBm em 21.2-23.6 GHz, +18 dBm em 24.5-26.5 GHz e +16 dBm em 37-39.5 GHz.

HARRIS

Rádio Digital MICROSTAR



Características:

- Taxa de dados: 2x2, 4x2, 8x2, 16x2 e 34+2 Mbit/s.
- Frequência de Operação: 7.110-7.755 GHz, 7.725-8.275 GHz, 8.275-8.750 GHz, 12.75-23.25 GHz, 14.4-15.35 GHz, 17.7-19.7 GHz, 21.2-23.6 GHz, 24.5-26.5 GHz e 37-39.5 GHz.
- Interface: G.703 balanceada e desbalanceada.
- Potência de TX: +26.5 dBm (QPSK) e +22.5 (16QAM) em 7.110-7.755 GHz, 7.725-8.275 GHz, 8.275-8.750 GHz, +22 dBm (QPSK) e +18 dBm (16QAM) em 12.75-23.25 GHz, 14.4-15.35 GHz, 17.7-19.7 GHz, +17 dBm em 21.2-23.6 GHz e +15 dBm em 24.5-26.5 GHz e 37-39.5 GHz.



NEC

Rádio Digital PASOLINK



Características:

- Taxa de dados: 2x2, 4x2, 1x8, 8x2, 16x2 e 1x34 Mbit/s.
- Frequência de Operação: 14.5-15.35 GHz, 17.7-19.7 GHz, 21.5-23.6 GHz, 24.5-29.5 GHz e 37-39.5 GHz.
- Interface: G.703 balanceada e desbalanceada, Ethernet 10/100 Base T.
- Potência de TX: +23 dBm em 14.5-15.35 GHz, +23 dBm em 17.7-19.7 GHz, +23 dBm em 21.5-23.6 GHz, +20 dBm em 24.5-29.5 GHz e +15 dBm em 37-39.5 GHz.

Lucent Technologies
Bell Labs Innovations



Rádio Digital MDL 2000 (1+0 e 1+1)



Características:

- Taxa de dados: 2x2, 4x2, 8x2, 16x2 Mbit/s.
- Frequência de Operação: 7.11-7.75 GHz, 12.75-13.25 GHz, 14.4-15.35 GHz, 17.7-19.7 GHz, 21.2-23.6 GHz, 24.5-26.5 GHz e 37-39.5 GHz.
- Interface: G.703.
- Potência de TX: +27 dBm em 7.5 GHz, +23 dBm em 13/15 GHz, +20 e +26dBm em 18 GHz, +17 dBm em 23/26 GHz e +18 dBm em 38 GHz.



A SGM presta serviço de assistência técnica especializada em laboratório próprio para os seguintes produtos:

SIEMENS

Rádio Digital SRA L



Características:

- Taxa de dados: 2x2, 4x2, 8x2 e 16x2 Mbit/s.
- Frequência de Operação: 7.1-7.9 GHz, 8.2-8.5 GHz, 10.5-10.7 GHz, 12.75-13.25 GHz, 14.4-15.35 GHz, 17.7-19.7 GHz, 21.2-23.6 GHz, 24.5-26.5 GHz, 27.5-29.5 GHz e 37-39.5 GHz.
- Interface: G.703.
- Potência de TX: +24 dBm em 7/8 GHz, +20 dBm em 10.5/13/15 GHz, +18 dBm em 18/23/26 GHz e +17 dBm em 38 GHz.

Sub-Bastidor CSI (Compact Simplex ICRM)

- NTAX73AA - AC/DC Power Converter
- NT2X70CA - DC Power Converter
- NTAX88CA - Remote Module Time Switch Controller
- NTAX94AA - Compact Alarm and Control Unit
- NT6X27BB - PCM Interface 2M
- NT8X47BA - Remote Module Digital Port



stratex NETWORKS

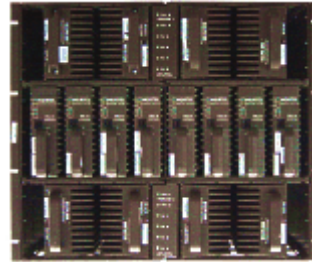
Rádio Digital DART



Características:

- Taxa de dados: 1E1 e 1DS1.
- Frequência de Operação: 14.4-15.35 GHz, 17.7-19.7 GHz, 21.2-23.6 GHz, 24.25-26.5 GHz, 27.5-31.3 GHz e 37-40 GHz.
- Interface: EIA RS-232/422.
- Potência de TX: +19 dBm em 15, 18 e 23GHz, +18 dBm em 26 GHz e +16 dBm em 38 GHz.

MacroCell - Rádio Base Celular - Sistema AMPS/TDMA



Composto de:

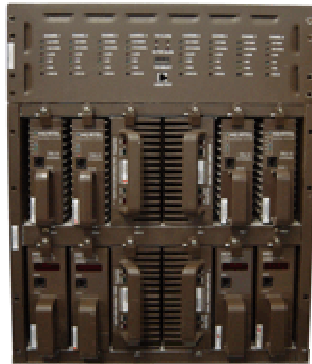
- NTHX51AA - SCLPA 800 - Single Channel Linear Power Amplifier
- NTAX98AA - TRU 2 Transmit Receive Unit ou
- NTAW99AA - TRU 3 Transmit Receive Unit

NORTEL

MetroCell - Rádio Base Celular - Sistema AMPS/TDMA

Composto de:

- TRU 2 - Transmit Receive Unit (NTAX98AA)
- TRU 3 - Transmit Receive Unit (NTAW99AA)
- DPA - Dual Power Amplifier Module (NTFB38AA)
- ATC - Auto Tune Combiner (NTFB17AA)



MicroCell - Rádio Base Celular - Sistema AMPS/TDMA

Composto de:

Sub-Bastidor MBS (Microcell Base Station)

- NTLA40AA - Alarm and Power Supply Unit
- NTLA30AA - Antenna Matrix & Oscillator
- NTAX98AA - TRU 2 Transmit Receive Unit ou
- NTAW99AA - TRU 3 Transmit Receive Unit



Transceptor de Satélite 5700 Banda-C

Características:

- Frequência de Operação:
- | Banda | TX (GHz) | RX (GHz) |
|-------|-------------|-------------|
| 2 | 5,850-6,425 | 3,625-4,200 |
| 3 | 6,725-7,025 | 4,500-4,800 |
| 4 | 6,425-6,725 | 3,400-3,700 |
- Potência de Saída: 5, 10, 20, 30 e 40Watts



Rádio Spread Spectrum Tsunami

Características:

- Taxa de dados: 1,544 Mbit/s.
- Frequência de operação: 2410-2473, 5250-5350, 5725-5825, 5725-5825 e 5250-5350 MHz
- Potência de TX: +20 dBm
- Interface: 10BaseT Ethernet até 100BaseT+2E1



Rádio Modem RAN 128/50

Características:

- Taxa de dados: 128 Kbit/s.
- Frequência de operação: 400-512 ou 820-960 MHz
- Potência de TX: +31 dBm
- Interface: RS-243 e RS-485

